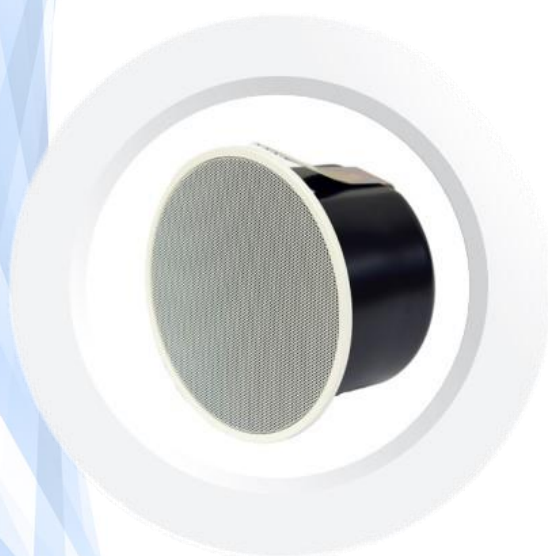


Karta Katalogowa

Głośnik sufitowy

TYP-As



PRZEZNACZENIE, CECHY URZĄDZENIA

Głośnik TYP-As jest głośnikiem sufitowym z niewidocznymi mocowaniami i z obramowaniem nie większym niż 5 mm, instalowany w suficie za pomocą sprężyn. Grubość sufitu powinna być w zakresie od 5-25 mm. Głośnik jest wyposażony w 5" przetwornik o zakresie częstotliwości 80 Hz - 20kHz, SPL głośnika wynosi 94dB na 1 m przy 1 W mocy. Głośnik posiada odczepy 6W, 3W, 1,5W, 0,8W przy 100V i 3W przy 70V.



DANE TECHNICZNE

Parametry techniczne	
Oznaczenie	TYP-As
Pasma przenoszenia	80 Hz - 20 kHz
Złącze	Przyłącze przewodu pchającego (zacisk mostkowy - 2 odgańlenia)
Efektywność (1W, 1m)	94 dB 500 Hz - 5 kHz, pink noise
Przetwornik	Typ stożka 12 cm
Moc znamionowa (wysokonapięciowa)	6W,
Moc przepinana	6/3/1,5/0,8 W (100V)
Otwór montażowy	150mm
Zakres temperatury pracy	-10 °C do +50 °C
Wymiary	180 x 70 mm (Ø x D)
Wykonanie	Blacha stalowa, Malowany, Biały beskidzki (RAL 9016 lub odpowiednik)
Waga	560g

Budowa głośnika TYP-As jest w pełni zgodna z aktualnymi wytycznymi PKP PLK S.A. Ipi-6 oraz dobrymi praktykami PKP S.A.

ZGODNOŚĆ Z NORMAMI

Nazwa badania	Nr. i tytuł normy	Wymagania
Odporność na suche gorąco	PN-EN 60068-2-2:2009 Badania środowiskowe. Część 2-2: Próby. Próba B: Suche gorąco	Głośniki kat. A, : Ostrość: +55oC
Odporność na wilgotne gorąco cykliczne	PN-EN 60068-2-30:2008 Badania środowiskowe. Część 2-30: Próby. Próba Db: Wilgotne gorąco cykliczne	Głośniki kat. A, : Ostrość: +55oC Wilgotność: 90%
Sprawdzenie stopnia ochrony IP	PN-EN 60529:2003/A2:2014-07 Stopnie ochrony zapewnianej przez obudowy (kod IP)	IP44
Sprawdzenie stopnia ochrony IK	PN-EN 50102:2001 Stopnie ochrony przez zewnętrznymi uderzeniami mechanicznymi zapewnianej przez obudowy urządzeń elektrycznych (kod IK)	IK07