

GŁOŚNIK SUFITOWY WEWNĘTRZNY HUSAR GSW TYP AS



GRUPA PRODUKTOWA

HUSAR PA

PRODUKTY W RAMACH SERII

HUSAR GSW6 TYP AS



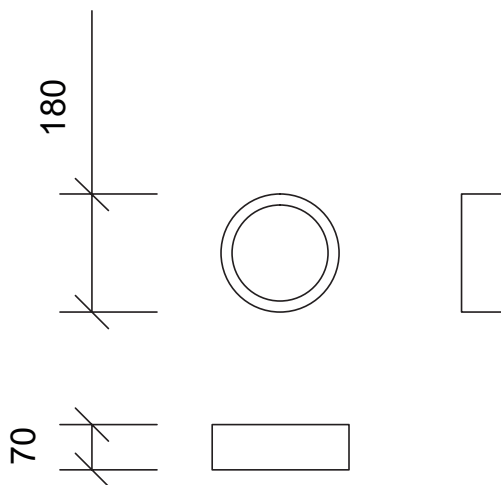
Zeskanuj, aby poznać więcej
szczegółowych informacji
dotyczących spełnianych
norm i badań tego produktu

- Zgodność ze standardem IPI 6 PKP PLK S.A.
- Zastosowanie w halach dworców i poczekalniach
- Montaż wewnętrzny do sufitu podwieszanego
- 4 odczepy mocy
- System szybkiego montażu

Głośnik sufitowy HUSAR GSW6 Typ As jest estetycznym głośnikiem do montażu wewnętrznego, w suficie podwieszanym. Głośnik, wykonany w technice 100 V, posiada moc nominalną 6 W oraz dodatkowe 3 odczepy mocy. Przeznaczony do zastosowania w halach dworców i poczekalniach, tam gdzie występują sufity podwieszane. Głośnik jest elementem grupy produktowej HUSAR PA i doskonale współpracuje w wzmacniaczach mocy serii HUSAR WZM.



DANE TECHNICZNE GŁOŚNIKA SUFITOWEGO WEWNĘTRZNEGO **HUSAR GSW TYP AS**



Parametry techniczne	
Oznaczenie	TYP-As
Pasma przenoszenia	80 Hz - 20 kHz
Złącze	Przyłącze przewodu pchającego (zacisk mostkowy - 2 odgałęzienia)
Impedancja głośnika	Efektywność (1W, 1m)
Przetwornik	Typ stożka 12 cm
Moc znamionowa (wysokonapięciowa)	6W
Moc przepinana	6/3/1,5/0,8 W (100V)
Otwór montażowy	150mm
Zakres temperatury pracy	-10 °C do +55 °C
Wymiary	180 x 70 mm (śr. x dł.)
Wykonanie	Blacha stalowa, Malowany, Biały beskidzki (RAL 9016 lub odpowiednik)
Waga	560g

Niniejsza karta katalogowa ma charakter handlowy. W przypadku potrzeby uzyskania bardziej szczegółowych informacji technicznych dokumentem referencyjnym jest dokumentacja techniczno-ruchowa do uzyskania u producenta. Ponadto producent zastrzega sobie prawo do wprowadzania zmian dotyczących parametrów, specyfikacji i charakterystyki wyrobu. Wymiary produktów opcjonalnych, produkowanych na zamówienie, będą miały inne wymiary niż przedstawione w niniejszej karcie. Dokument ogólnych warunków dostaw znajduje się na stronie internetowej producenta - www.systemhusar.pl