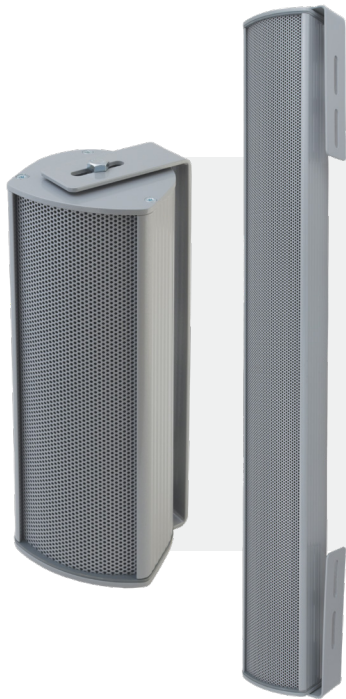


KOLUMNY GŁOŚNIKOWE SERII HUSAR PA GKZ TYP BK



GRUPA PRODUKTOWA HUSAR PA

PRODUKTY W RAMACH SERII HUSAR GKZ10 TYP BK, HUSAR GKZ20 TYP BK, HUSAR GKZ40 TYP BK, HUSAR GKZ60 TYP BK



Zeskanuj, aby poznać więcej
szczegółowych informacji
dotyczących spełnianych
norm i badań tego produktu

- Zgodność ze standardem IPI-6 PKP PLK S.A.
- Zastosowanie w tunelach, halach dworca, na kładkach, na peronach
- Dobra kierunkowość połączona z szerokim pasmem przenoszenia
- Szeroki wybór mocy i rozmiarów w serii – 4 rodzaje kolumn
- 4 odczepy mocy w każdej kolumnie
- Wysoki stopień ochrony IP 65
- Szeroki zakres temperatury -25°C +70°C
- Standardowy kolor RAL 9006 (szary) – inne kolory RAL na zamówienie

Seria Kolumn głośnikowych HUSAR PA GKZ reprezentowana jest przez 4 modele o różnych mocach oraz rozmiarach (patrz specyfikacje na kolejnej stronie). Kolumny nadają się wszędzie tam gdzie wymagane jest połączenie dobrej kierunkowości z wyższą jakością dźwięku i szerokim pasmem przenoszenia. Przeznaczone do montażu zewnętrznego i wewnętrznego, w halach dworców, do tuneli lub zadaszonych kładek łączących perony, lub też na samych peronach. Dla zapewnienia wieloletniego działania zalecany jest montaż pod zadaszeniem. Kolumny są elementem grupy produktowej **HUSAR PA** i doskonale współpracują w wzmacniaczami mocy serii **HUSAR WZM**.



DANE TECHNICZNE KOLUMN GŁOŚNIKOWYCH SERII **HUSAR PA GKZ TYP BK**

Parametry techniczne	HUSAR GKZ 10	HUSAR GKZ 20	HUSAR GKZ 40	HUSAR GKZ 60
Tryb głośnika	2x77mm, szerokopasmowe	4x77mm, szerokopasmowe	6x77mm, szerokopasmowe	8x77mm, szerokopasmowe
Moc zmianowa [W]	10	20	40	60
Impedancja głośnika [Ω]	4-8	4-8	4-8	4-8
Impedancja, 100V [Ω]	1000/1666/3333/6666	410/530/840/1690	250/500/1000/2000	140/260/520/1040
Odczepy transformatora dla 100V [W]	10/6/3/1,5	20/15/10/5	40/20/10/5	60/30/15/7,5
Zakres częstotliwości (-10dB) [Hz]	125-20000	130-19000	120-13300	185-14600
SPL 1W/1m [dB]	86	89	91	97,4
SPL Pmax/1m [dB]	96	102	106	114,4
Kąt pokrycia -6dB, 500 Hz/1 kHz/2 kHz/4kHz [°]	V: 360/120/60/35; H: 360/190/130/90	V: 360/120/60/35; H: 360/190/130/90	V: 115/50/25/12,5; H: 360/185/155/80	V: 70/30/15/6; H: 360/185/170/95
Złącze	kabel linii głośnikowej wprowadzany do obudowy i zapinany do transformatora	kabel linii głośnikowej wprowadzany do obudowy i zapinany do transformatora	kabel linii głośnikowej wprowadzany do obudowy i zapinany do transformatora	kabel linii głośnikowej wprowadzany do obudowy i zapinany do transformatora
Zakres temperatury pracy	<-25; +70>	<-25; +70>	<-25; +70>	<-25; +70>
Strzelność obudowy IP według normy EN 54-24	65	65	65	65
Waga	1,7 kg	3 kg	3,7 kg	5 kg
Kolor	RAL 9006 (szary)	RAL 9006 (szary)	RAL 9006 (szary)	RAL 9006 (szary)

Niniejsza karta katalogowa ma charakter handlowy. W przypadku potrzeby uzyskania bardziej szczegółowych informacji technicznych dokumentem referencyjnym jest dokumentacja techniczno-ruchowa do uzyskania u producenta. Ponadto producent zastrzega sobie prawo do wprowadzania zmian dotyczących parametrów, specyfikacji i charakterystyki wyrobu. Wymiary produktów opcjonalnych, produkowanych na zamówienie, będą miały inne wymiary niż przedstawione w niniejszej karcie. Dokument ogólnych warunków dostaw znajduje się na stronie internetowej producenta – www.systemhusar.pl